



COLETOR IP

Coletor remoto de bilhetagens de centrais PABX, com entrada serial e saída Ethernet.

Principais Características

Aplicação típica. Coleta via rede de dados (TCP/IP) de bilhetes de tarifação emitidos por centrais PABX via interface serial.

Descrição geral. Coletor remoto de bilhetagem de central PABX, com entrada serial e saída Ethernet. Possui pré-buffer de entrada de alta velocidade que possibilita a recepção de bilhetes sem nenhuma perda, mesmo em situações de alto tráfego. Armazena até 80 mil bilhetes em memória não-volátil on-board, sem compactação, garantindo integridade das informações enviadas pela central PABX.

Bi-processado. O processamento é feito por 2 micro-controladores. O primeiro é responsável por coletar os dados enviados pela central PABX e armazená-los numa memória intermediária para garantir coleta sem perda. O segundo é responsável pelo armazenamento e envio dos dados via TCP/IP.

Confiabilidade da coleta. Através da recepção sem perdas mesmo em situações de alto tráfego, e do protocolo de comunicação proprietário da Informatec, os dados são coletados de forma 100% segura e confiável.

Circuito anti-travamento. A Informatec tem experiência em tarifação remota e sabe que um coletor remoto deve funcionar nas mais adversas situações e que deve oferecer proteção contra travamento. Por isto há um circuito embutido especialmente dedicado para monitorar o funcionamento dos principais componentes do coletor, que efetua a verificação 100 vezes por segundo e executa procedimentos de destravamento se necessário.

Configuração remota. Todas as configurações do coletor são feitas remotamente, através de uma interface simples em ambiente Windows, sem necessidade de jumpers.

Compatibilidade com centrais PABX. Por efetuar a coleta de dados provenientes da central PABX via interface serial e sem compactação das informações, o coletor é compatível com qualquer central PABX que possua bilhetagem via RS/232-C, independentemente do formato do bilhete.

Alarme sonoro. Quando a ocupação coletor atingir um limiar será soado um alarme sonoro.

Coleta integral dos bilhetes. É muito importante que a bilhetagem do PABX seja coletada sem alteração para que possa ser reprocessada posteriormente em caso de necessidade (por exemplo, quando o formato do bilhete foi alterado e o tarifador não foi informado). O Coletor STI Ethernet armazena os bilhetes tal como foram emitidos pela central PABX, incluindo os caracteres de controle.

Alta capacidade de armazenamento. As 3 configurações de memória disponíveis (2, 4 e 8 Mbytes) propiciam a utilização do coletor para tráfegos de 20 mil até 80 mil bilhetes entre 2 coletas consecutivas.

Compatibilidade com softwares de tarifação. Seu protocolo de comunicação proprietário é 100% compatível com os softwares de tarifação STI WINDOWS ATENAS INFORMATEC e STI WEB SQL INFORMATEC.

Projetado e fabricado no Brasil pela Informatec. Garantia de suporte técnico e constante evolução.

Especificações Técnicas

PROCESSADORES

- Principal: 80C51U2 @29 MHz
- Pré-buffer de entrada: 89C2051 @22 MHz

ARMAZENAMENTO DE BILHETES

- Memória principal: Flash EPROM, com capacidade de até 8 MBytes
- Pré buffer: 1 MByte, a partir da memória principal
- Formato: sem compactação
- Armazenamentos típicos:
 - 1+1 MBytes: ± 20.000 bilhetes
 - 1+3 MBytes: ± 40.000 bilhetes
 - 1+7 MBytes: ± 80.000 bilhetes

INTERFACES DE COMUNICAÇÃO

- Entrada
 - Serial, RS/232-C,
 - conector DB-9 macho
 - 1200 a 19200 baud (por software)
- Saída
 - Ethernet, versão 2.0/IEE 803.2
 - Transmissão para tarifador centralizado: 5 kBytes/s
 - conector RJ-45 (10/100 BASE-T)

PROTOCOLO DE COMUNICAÇÃO

- Proprietário, compatível com os tarifadores Informatec

PROTEÇÃO ANTI-TRAVAMENTO

- Possui circuito anti-travamento com frequência de monitoração de 100Hz

ALARME

- Possui alarme sonoro em caso de enchimento da memória

ALIMENTAÇÃO E CONSUMO

- Fonte chaveada embutida, disponível em 2 versões:
 - AC: 90-240 V, automática
 - DC: 12 V ou 24 V ou 48 V
- Consumo: 60 mA @48 V

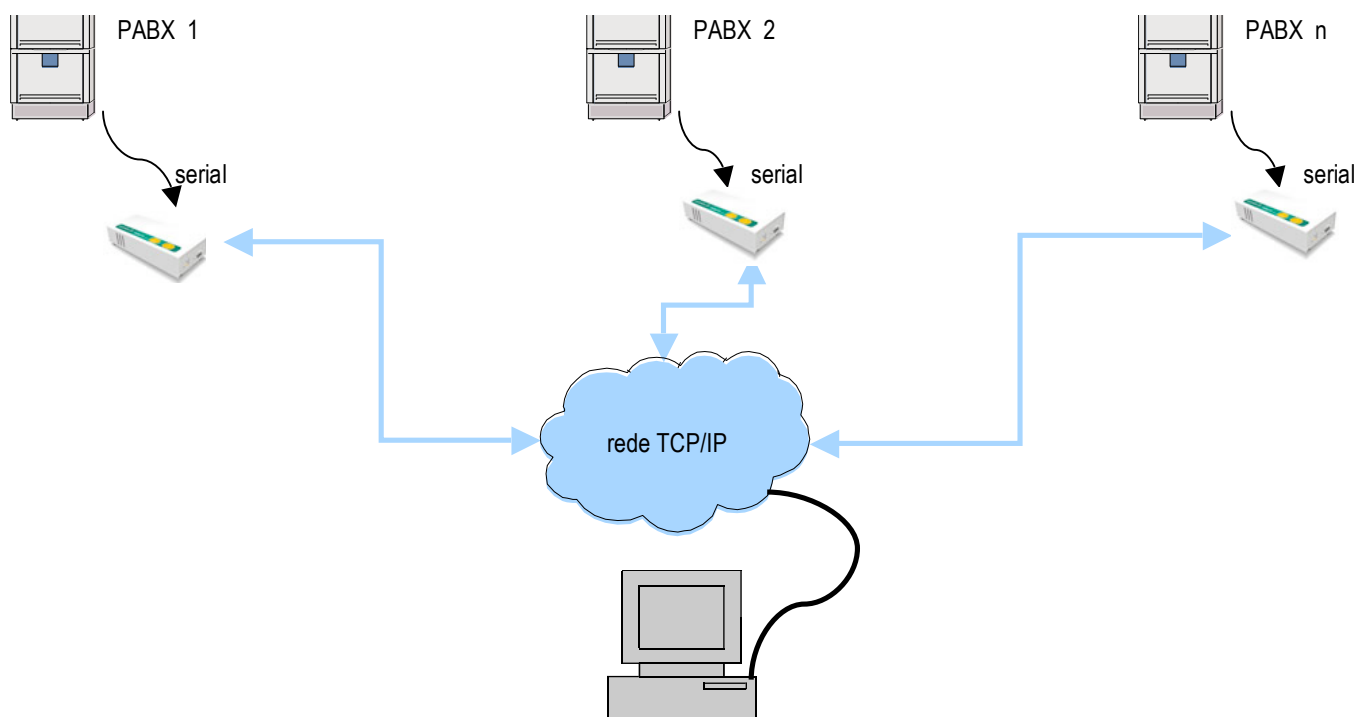
DIMENSÕES E PESO

- Altura: 3,7 cm
- Largura: 19,7 cm
- Profundidade: 8,7 cm
- Peso: 1,0 Kg

Configuração

Códigos dos produtos	CIPaaamm (veja "Especificação dos códigos dos produtos" abaixo)
Processadores	<ul style="list-style-type: none"> Principal: 80C51U2 @29 MHz Pré-buffer de entrada: 89C2051 @22 MHz
Interfaces	<ul style="list-style-type: none"> Entrada: serial padrão RS/232-C, conector DB-9 macho Saída: Ethernet, versão 2.0/IEEE 803.2, conector RJ-45 (10/100BASE-T) – 5 kBytes/s
Velocidade de recepção serial	1200, 2400, 4800 e 9600, 19200 baud, via software
Armazenamento de bilhetes	Flash EPROM de 2, 4 ou 8 MBytes para armazenamto sem compactação destrutiva
Protocolo de comunicação	Proprietário, compatível com softwares de tarifação da Informattec simente
Alimentação	Disponível em 4 versões: <ul style="list-style-type: none"> AC (90-240 V) automática ou DC (12 ou 24 ou 48 V)
Watch dog	Por hardware, com verificação a cada 10 ms
Garantia	1 ano

TOPOLOGIA TÍPICA



TARIFAÇÃO COM COLETA CENTRALIZADA DA BILHETAGEM

INFORMATEC LTDA.

Rua Clélia, 2145 • 11º andar • Lapa
 São Paulo, SP • 05042-001
 Tel: (11) 3868-6700
 Fax: (11) 3868-6701

info@informattec-sp.com.br
 www.informattec-sp.com.br



CÓDIGOS DISPONÍVEIS

- CIPVCA2M0
- CIPVCA4M0
- CIPVCA8M0

- CIP122M0
- CIP124M0
- CIP128M0

- CIP242M0
- CIP244M0
- CIP248M0

- CIP482M0
- CIP484M0
- CIP488M0

Especificação dos códigos dos produtos

Os códigos do produto são da forma: CIPaaamm
 onde:

- **CIP**: indica Coletor STI IP
- **aa**: indica a forma de alimentação:
 - **VCA**: indica que a alimentação é 90-240V AC
 - **012**: indica que a alimentação é 12V DC
 - **024**: indica que a alimentação é 24V DC
 - **048**: indica que a alimentação é 48V DC
- **mmm**: indica a quantidade de memória
 - **2M0**: indica que a memória total é de 2 MBytes
 - **4M0**: indica que a memória total é de 4 MBytes
 - **8M0**: indica que a memória total é de 8 MBytes